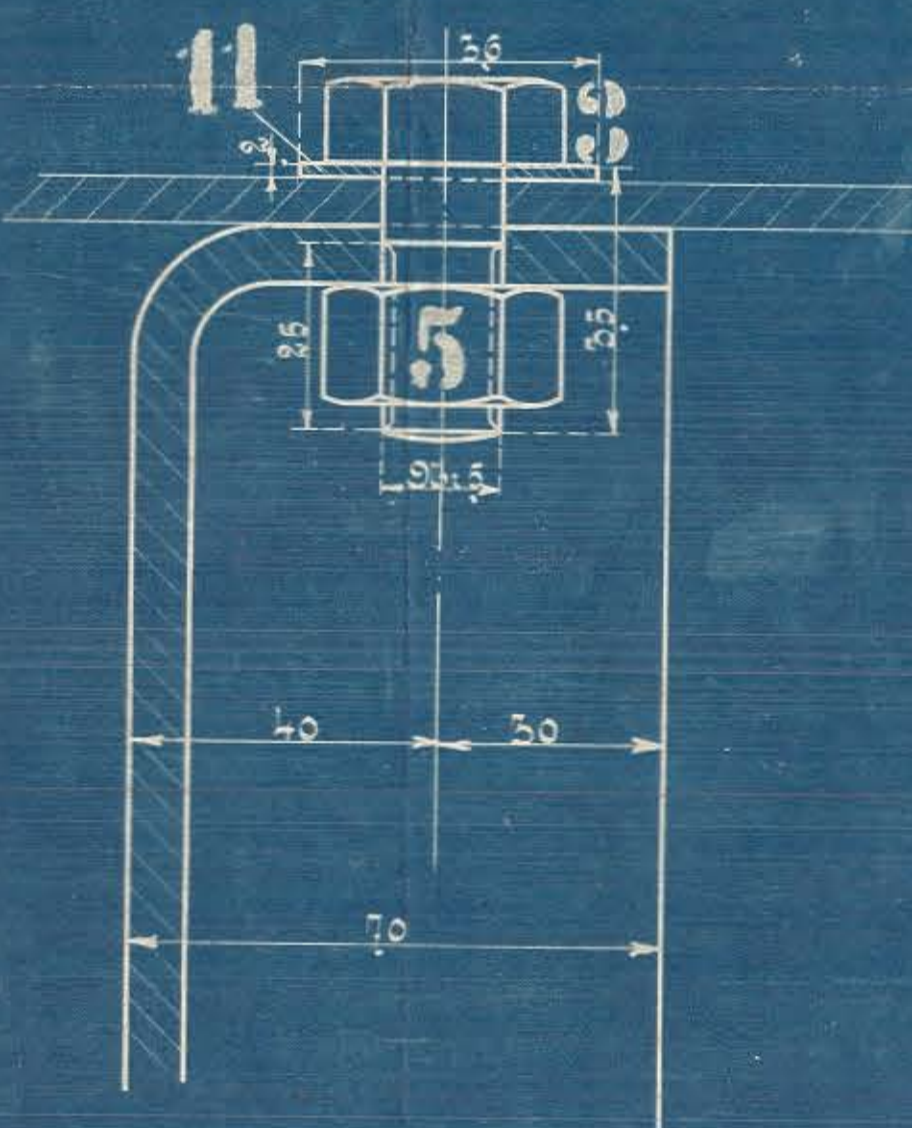
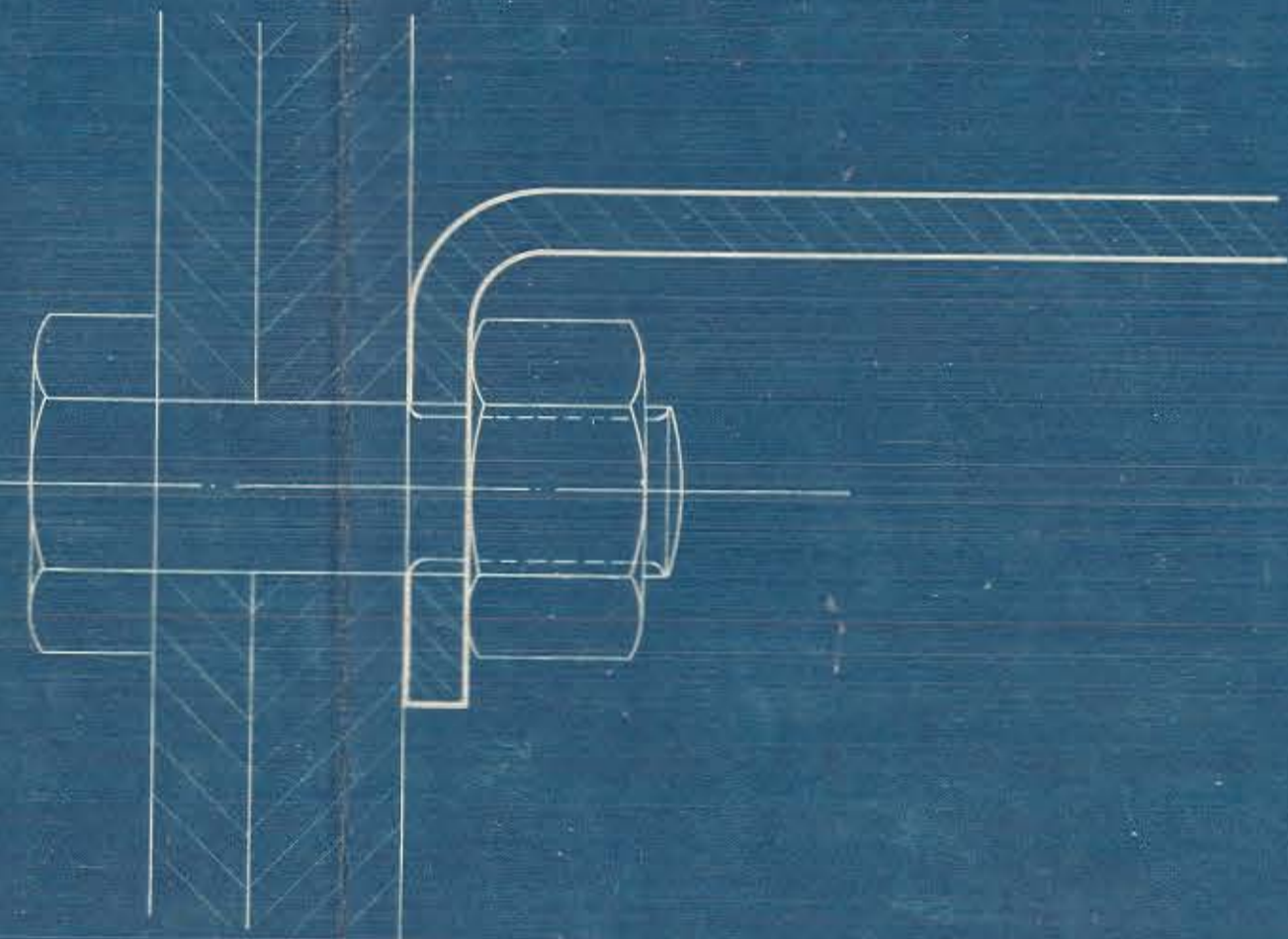


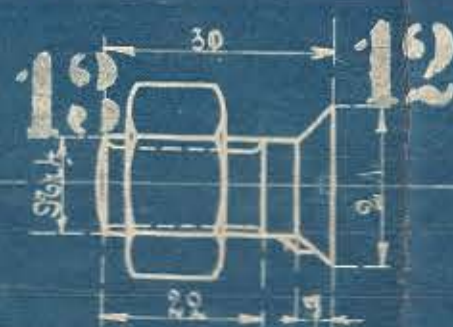
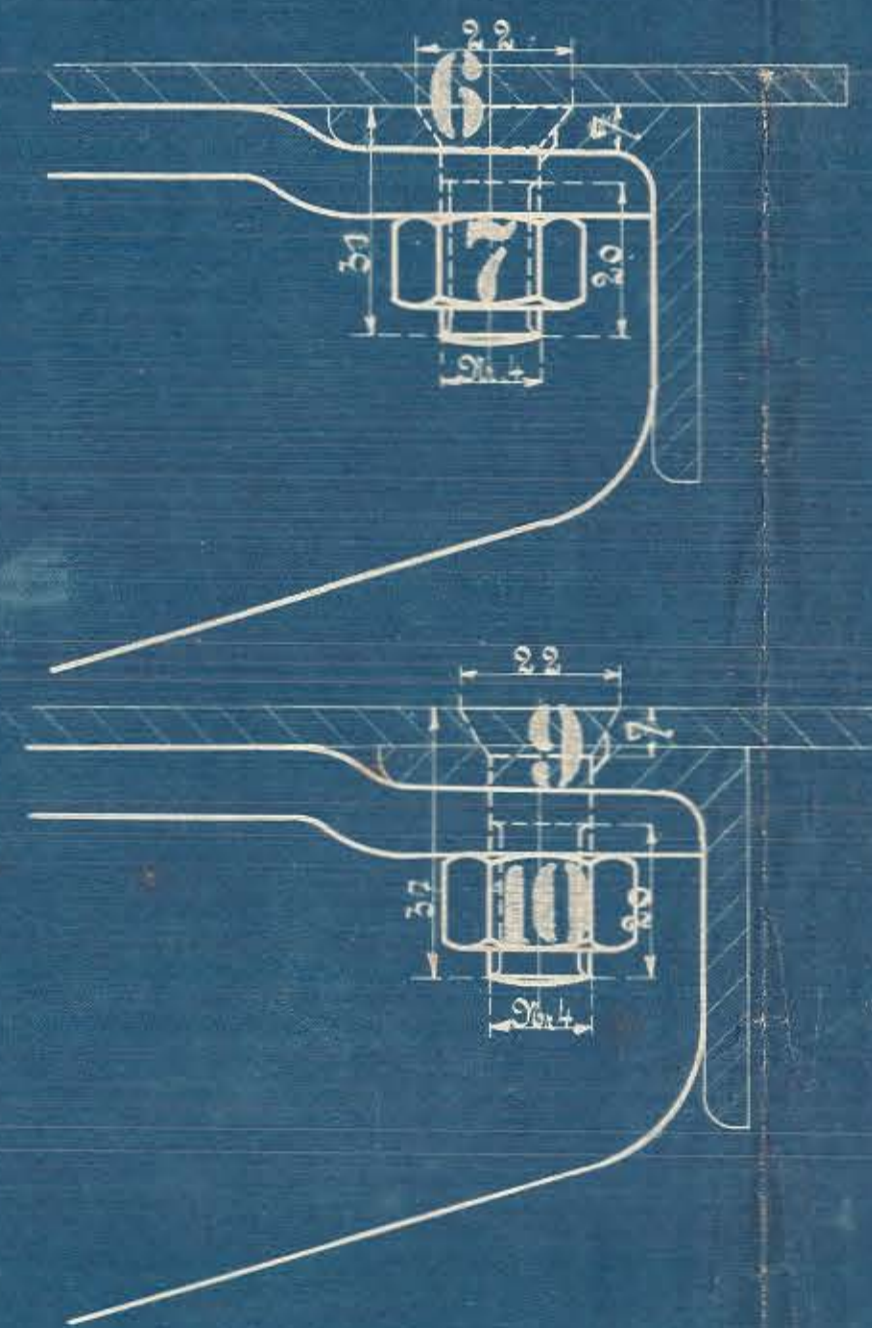
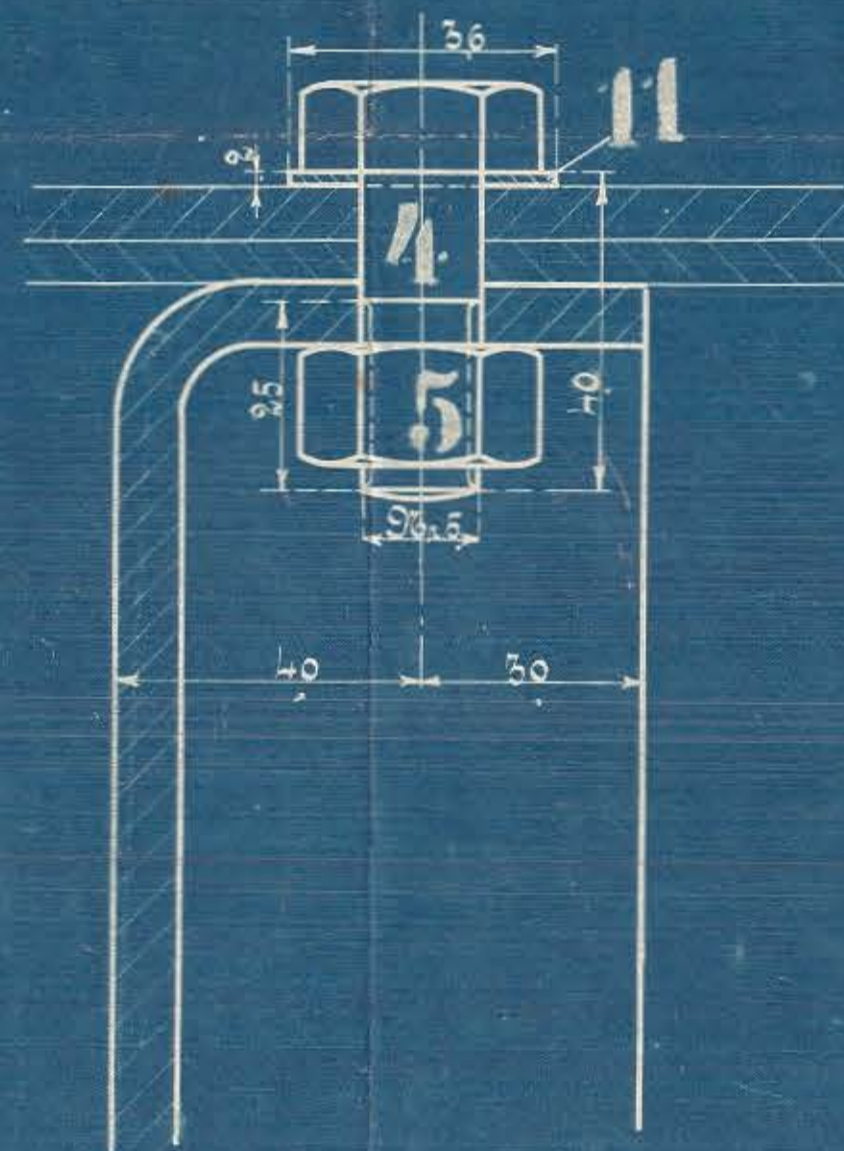
Schnitt AB



Schnitt CD



Schnitt EF



Ausführung für eine Lokomotive.					Material-Bestellung für eine Lokomotive.	
Stückzahl	Benennung	Nummer	Material	Bemerkung	Zeichen-Pos.	Dimensionen und Modellzeichen
2	Konsole	1	Flusseisen	22.3. m. d. l. st.		
2	Sto	2	"	"		
8	Schrauben	3	"	"		
8	Sto	4	"	"		
16	Stellen	5	"	"		
4	Schrauben versenkt	6	"	"		
4	Stellen dann	7	"	"		
2	Konsole hinten	8	"	"		
2	Schrauben versenkt	9	"	"		
2	Stellen dann	10	"	"		
16	Stellschrauben	11	Stahl	"		
2	Schrauben versenkt 22.4	12	Flusseisen	"		
2	Stellen dann	13	"	"		
1	Konsole auf linker Seite	14	"	"		

101 HEISSDAMPF-TENDERLOKOMOTIVE
 FÜR DIE SÜDFÜRER'SCHE EISENBahn.
 FABRIK N^o 9983-9986 & 10022-10024 BETRIEBS N^o 1-7
 HENSCHEL & SOHN. CASSEL 1910.

